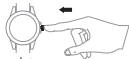


In werking stellen

Verwijder de plastic stopper in de richting van de pijl.



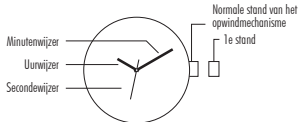
Druk vervolgens op het opwindmechanisme.



Instructies

Het horloge moet regelmatig worden onderhouden om goed te blijven werken. Hoe vaak dat precies moet gebeuren, hangt af van het model, het klimaat en de zorg die de eigenaar draagt voor zijn horloge. In het algemeen raden wij aan om de onderstaande regels te volgen, zodat uw horloge zo lang mogelijk in onberispelijke staat blijft.

- Temperatuur: vermijd temperaturen onder 0°C (30°F) of boven 35°C (100°F).
- Vermijd langdurige blootstelling aan de zon, stoom, contact met alcohol, detergents, parfums of cosmetica om vervorming, verkleuring of eender welke schade te voorkomen.
- Gebruik de knoppen van het horloge niet onder water, om te voorkomen dat er water in het mechanisme dringt.



REGELING VAN HET UUR

1. Trek het opwindmechanisme voorzichtig in de 1e stand.
2. Draai aan het opwindmechanisme om de uur- en minutenwijzers te regelen.
3. De secondewijzer zet zich weer in beweging wanneer het opwindmechanisme terug in zijn normale stand wordt gedrukt.

Solar Power



Omgeving	Opladtid voor één dag autonomie	opladtid voor een soepele werking	Opladtid als de batterij leeg is
Onder direct zonlicht Mooi weer	2 minuten	15 minuten	5 uur
Onder direct zonlicht Bewolkt weer	8 minuten	1,5 uur	20 uur
20 cm onder tl-lamp	25 minuten	4 uur	60 uur
Binnenverlichting	100 minuten	35 uur	/

Wat gebeurt er als de batterij bijna leeg is?

Als de energiereserve laag is, beweegt de secondewijzer om de twee seconden. Laad het horloge op door de wijzerplaat bloot te stellen aan licht. Nadat het horloge is opgeladen, zal de secondewijzer normaal bewegen.